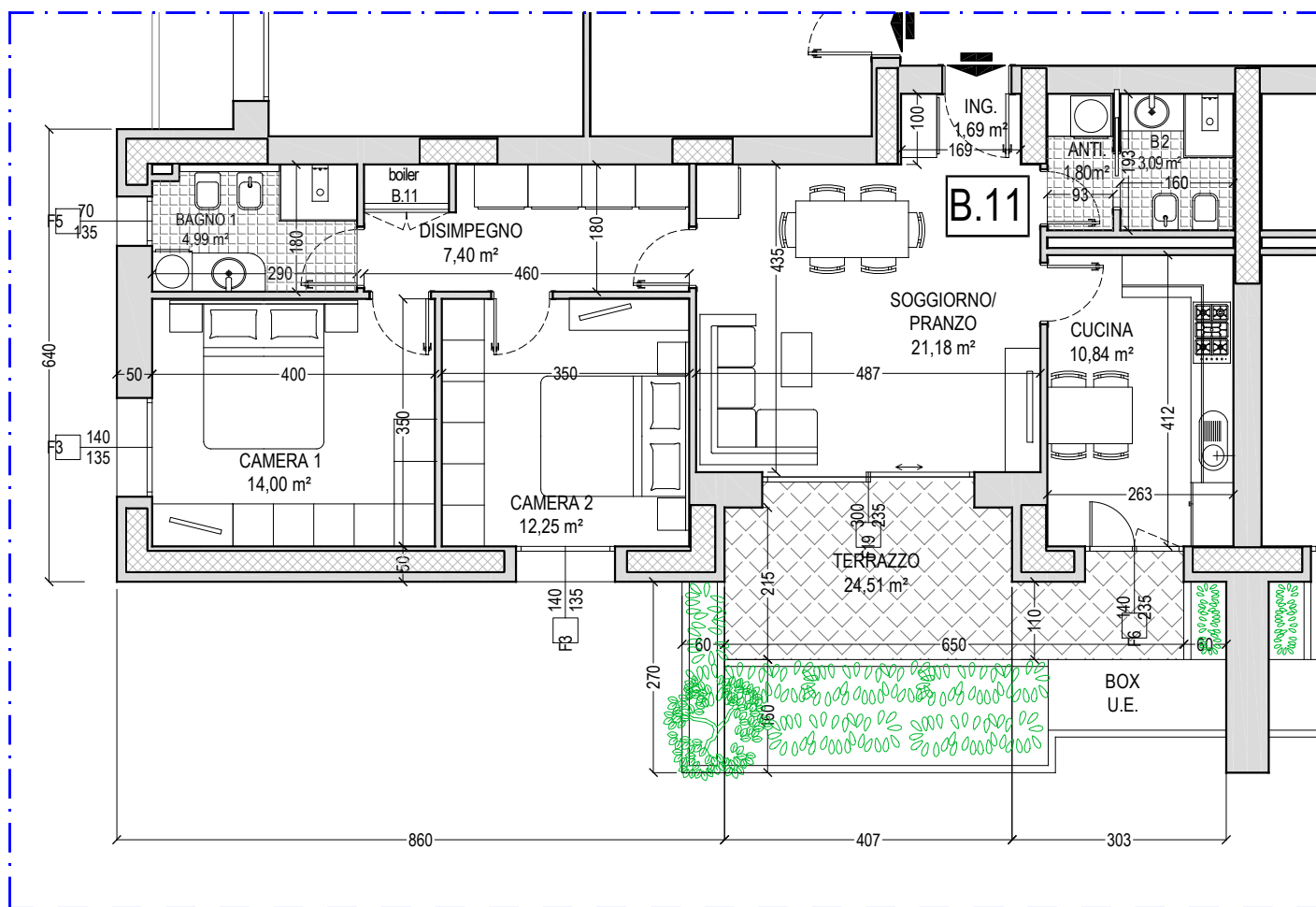


INTERVENTO RESIDENZIALE
RIALE NORD AR.s8 - Comparto C10.1 parte
ZOLA PREDOSA - Via Allende n. 2



APPARTAMENTO 98,96 x 100% = 98,96 mq
 TERRAZZO 24,51 x 50% = 12,26 mq
 SUPERFICIE LORDA COMMERCIALE TOTALE = 111,22 mq

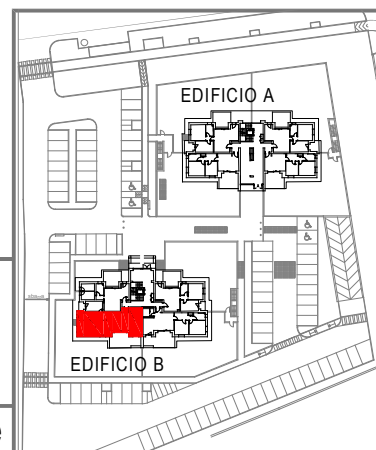


EDIFICIO B

ALLOGGIO B.11

PIANO SECONDO

Scala 1:100



NOTA: le misure sono indicative e possono subire variazioni in cantiere