

INTERVENTO RESIDENZIALE

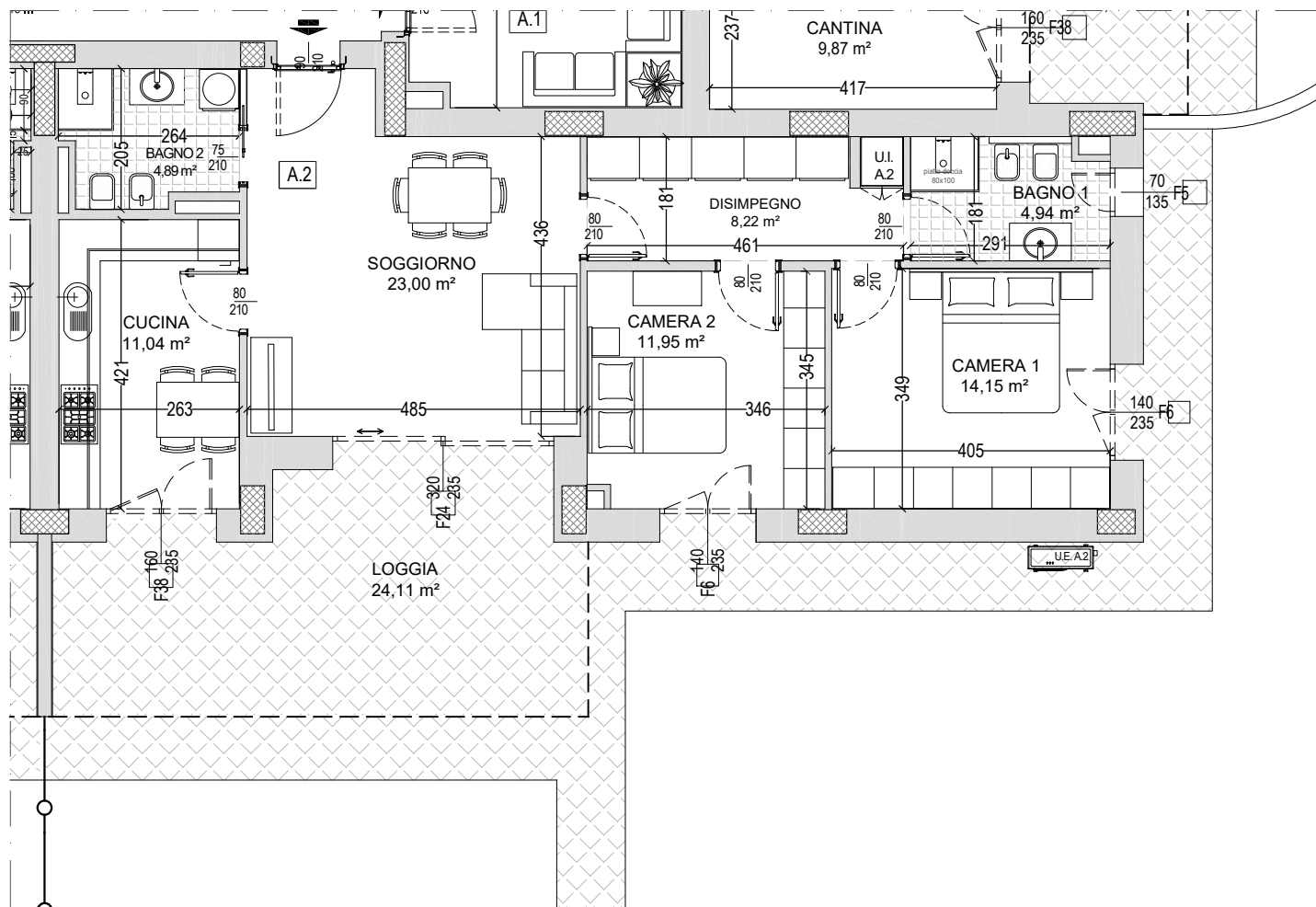
BORGO PANIGALE

Via Elio Bragaglia - Via Lorenzo di Bagnomarinno



Edilforme
RESIDENZIALE - TERZIARIO - INDUSTRIALE

APPARTAMENTO	98,16 x 100% = 98,16 mq
SPAZI COPERTI	24,11 x 50% = 12,05 mq
GIARDINO	250,43 x 10% = 25,04 mq
SUPERFICIE LORDA COMMERCIALE TOTALE (S.L.V.)	= 135,25 mq



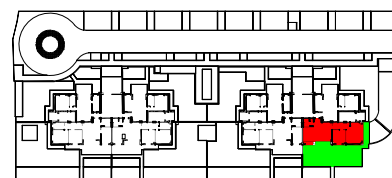
EDIFICIO A

PIANO TERRA



ALLOGGIO A.2

Scala 1:100



NOTA: le misure sono indicative e possono subire variazioni in cantiere