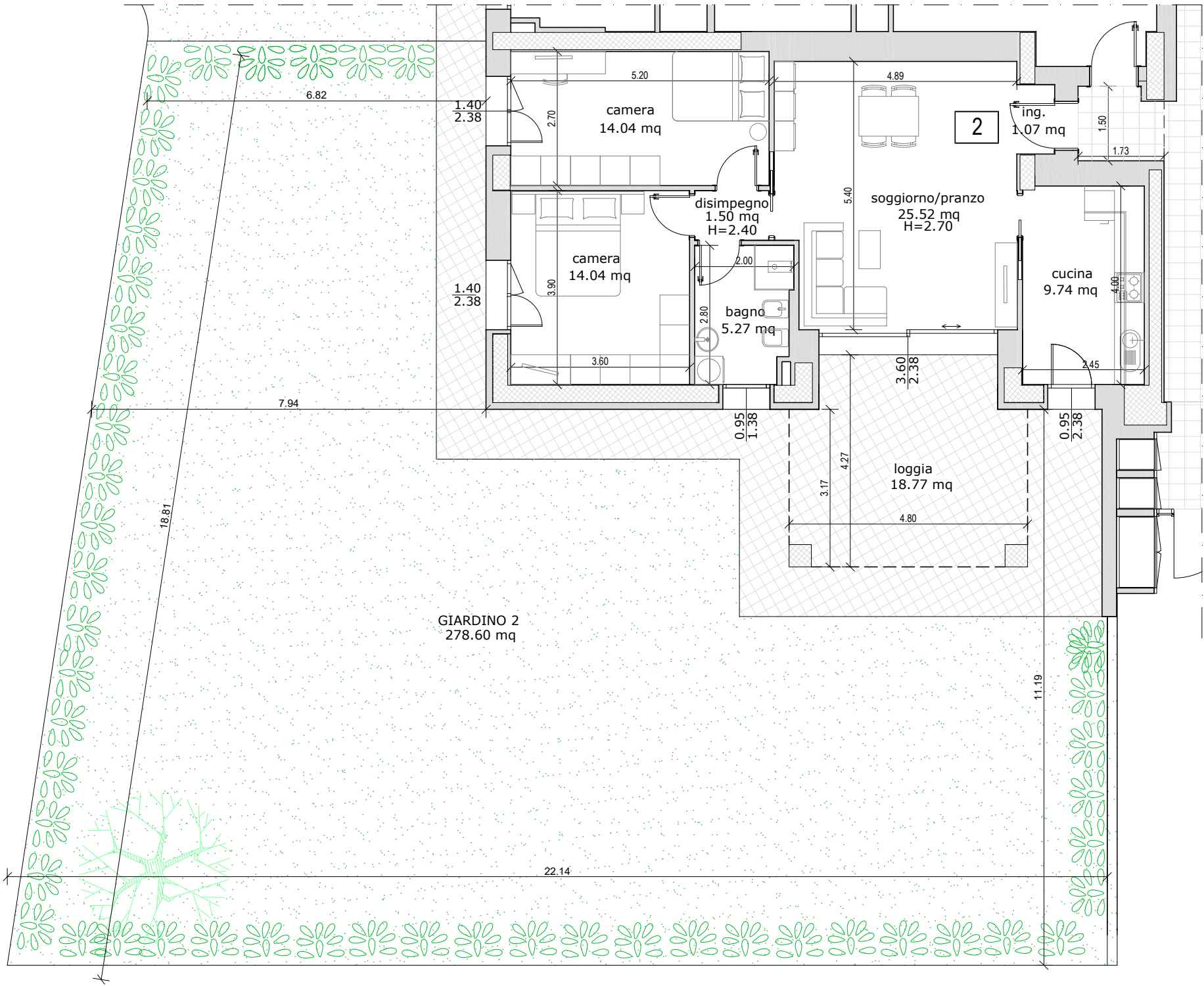


INTERVENTO RESIDENZIALE
VIA PONTE ALBANO 62
SASSO MARCONI (BO)



APPARTAMENTO	90,22 x 100% = 90,22 mq
LOGGIA	19,17 x 50% = 9,58 mq
GIARDINO / MARCIAPIEDE	278,60 x 5% = 13,93 mq
SUPERFICIE LORDA COMMERCIALE TOTALE	= 113,74 mq



ALLOGGIO 2 PIANO TERRA

Scala 1:100

NOTA: le misure sono indicative e possono subire variazioni in cantiere

