

INTERVENTO RESIDENZIALE

RIALE NORD AR.s8 - Comparto C10.1 parte

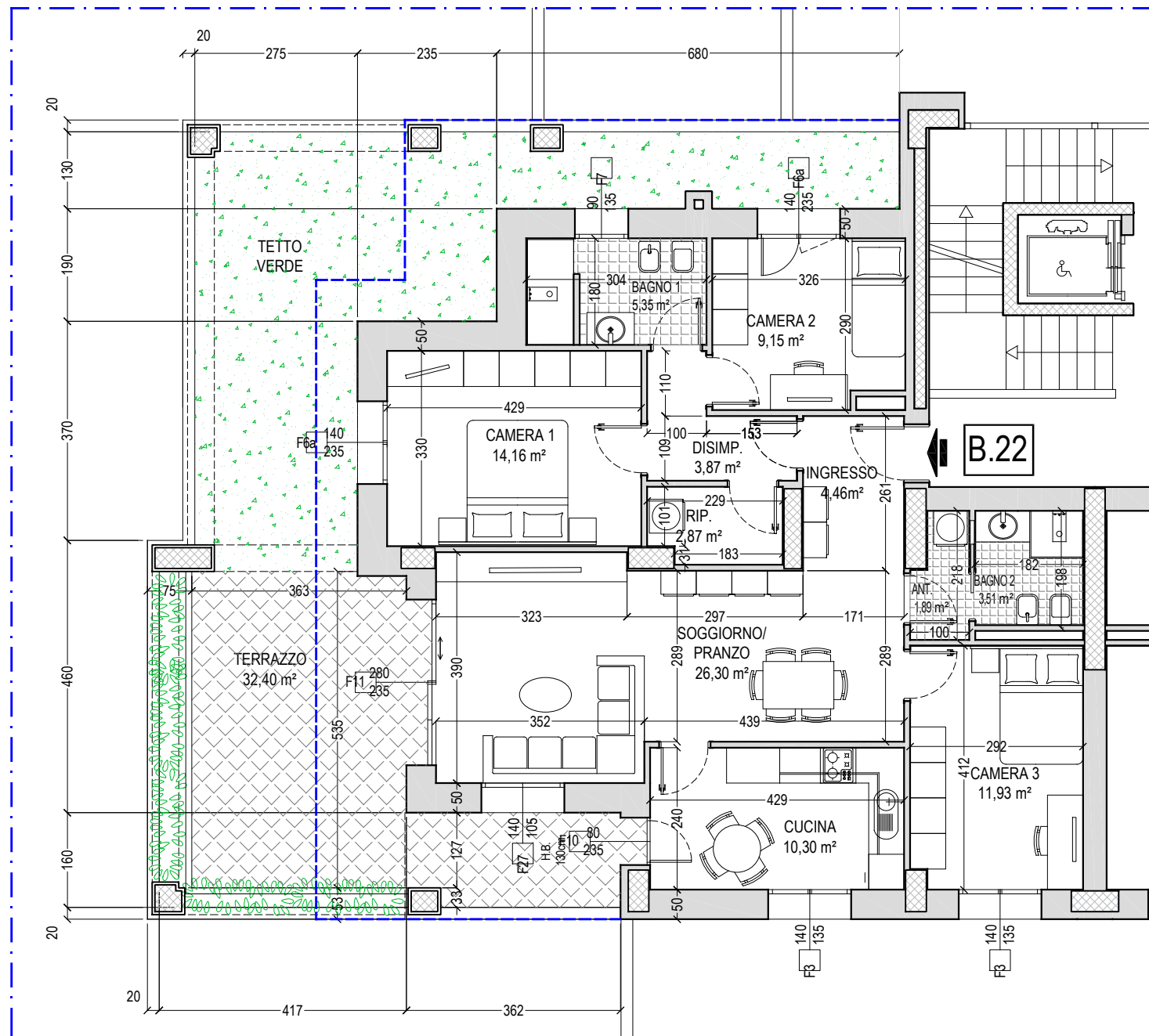
ZOLA PREDOSA - Via Allende n. 2



Edilforme

RESIDENZIALE - TERZIARIO - INDUSTRIALE

APPARTAMENTO	118,84 x 100% = 118,84 mq
TERRAZZO	32,40 x 50% = 16,20 mq
TETTO VERDE	41,12 x 10% = 4,11 mq
SUPERFICIE LORDA COMMERCIALE TOTALE =	139,15 mq



EDIFICIO B

ALLOGGIO B.22

PIANO QUINTO

Scala 1:100



NOTA: le misure sono indicative e possono subire variazioni in cantiere