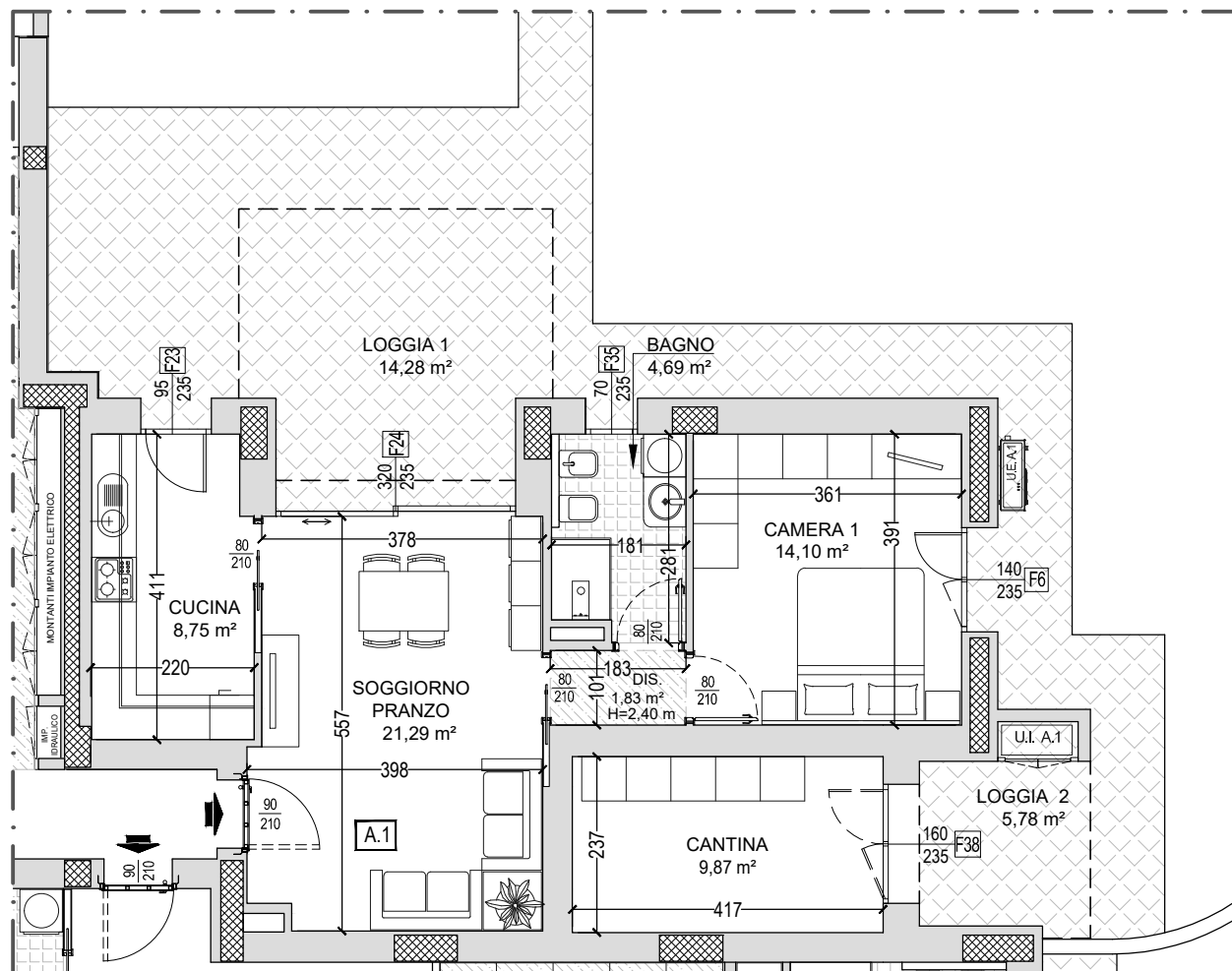


INTERVENTO RESIDENZIALE
BORGO PANIGALE
 Via Elio Bragaglia - Via Lorenzo di Bagnomarinno



APPARTAMENTO	66,11 x 100% = 66,11 mq
SPAZI COPERTI	20,03 x 50% = 10,02 mq
DEPOSITO ATTREZZI	14,16 x 50% = 7,08 mq
GIARDINO	142,60 x 10% = 14,26 mq
SUPERFICIE LORDA COMMERCIALE TOTALE (S.L.V.)	= 97,47 mq

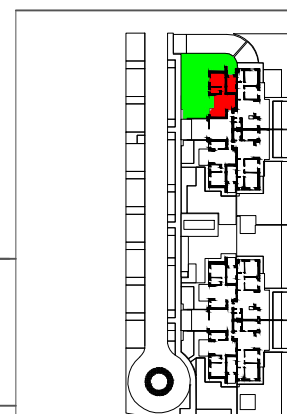


EDIFICIO A

ALLOGGIO A.1

PIANO TERRA

Scala 1:100



NOTA: le misure sono indicative e possono subire variazioni in cantiere