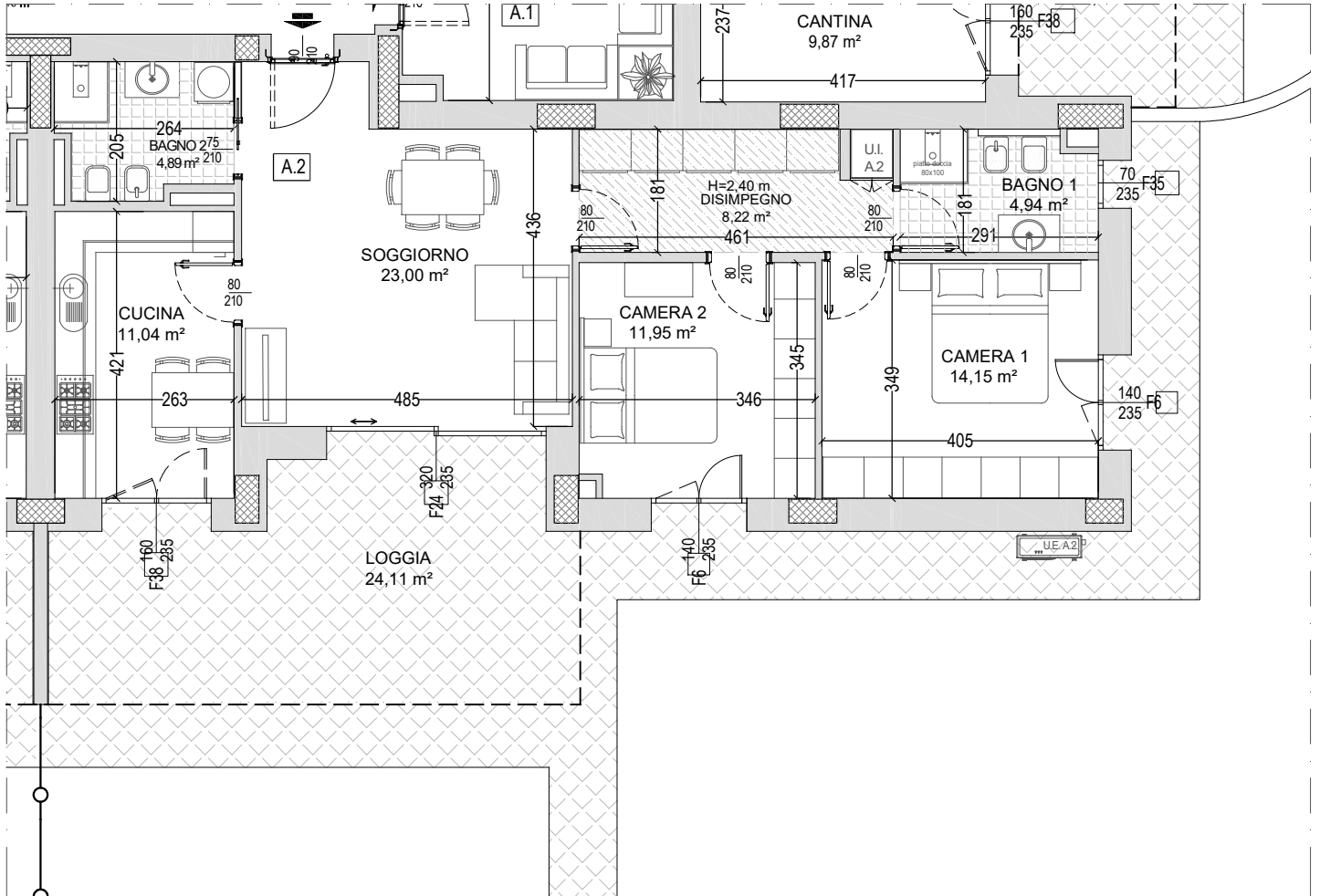


INTERVENTO RESIDENZIALE
BORGO PANIGALE
 Via Elio Bragaglia - Via Lorenzo di Bagnomarinno



APPARTAMENTO	98,16 x 100% = 98,52 mq
SPAZI COPERTI	30,08 x 50% = 11,99 mq
DEPOSITO ATTREZZI	13,94 x 50% = 6,97 mq
GIARDINO	250,43 x 10% = 25,04 mq
SUPERFICIE LORDA COMMERCIALE TOTALE (S.L.V.)	= 135,55 mq



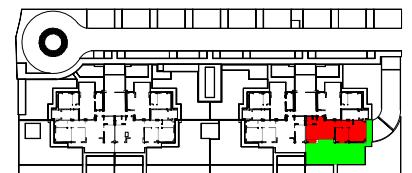
EDIFICIO A

PIANO TERRA



ALLOGGIO A.2

Scala 1:100



NOTA: le misure sono indicative e possono subire variazioni in cantiere