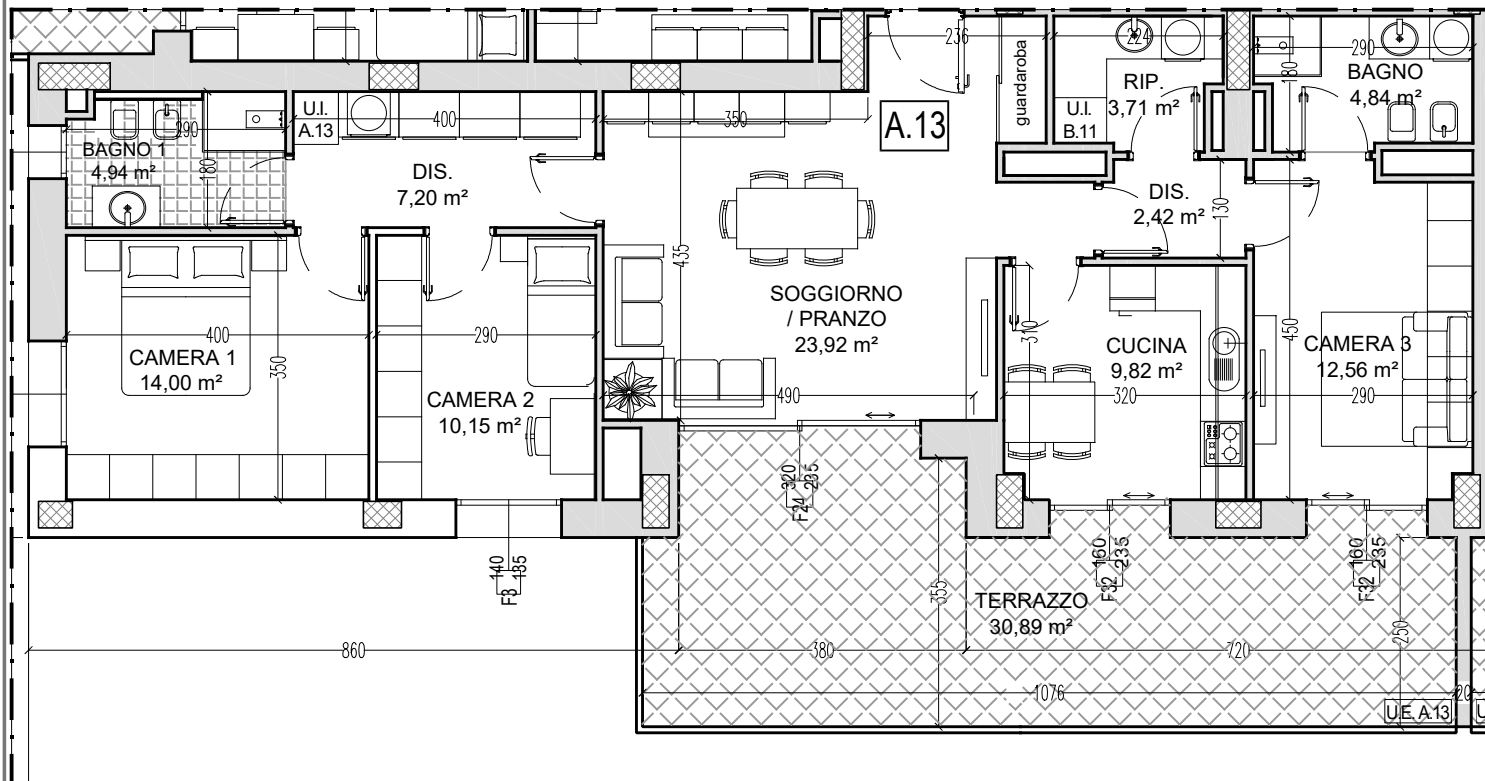


INTERVENTO RESIDENZIALE
BORGO PANIGALE
 Via Elio Bragaglia - Via Lorenzo di Bagnomarino



APPARTAMENTO	122,13 x 100% = 122,13 mq
TERRAZZO 1	32,21 x 50% = 16,11 mq
SUPERFICIE LORDA COMMERCIALE TOTALE (S.L.V.)	= 138,24 mq

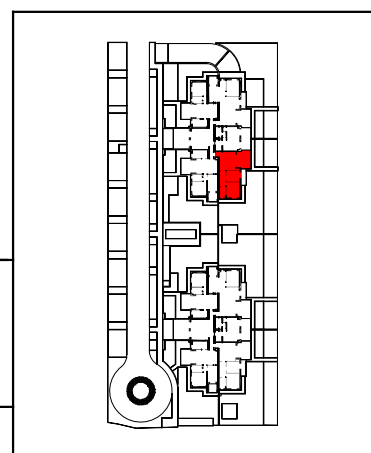


EDIFICIO A

ALLOGGIO A.13

PIANO SECONDO

Scala 1:100



NOTA: le misure sono indicative e possono subire variazioni in cantiere