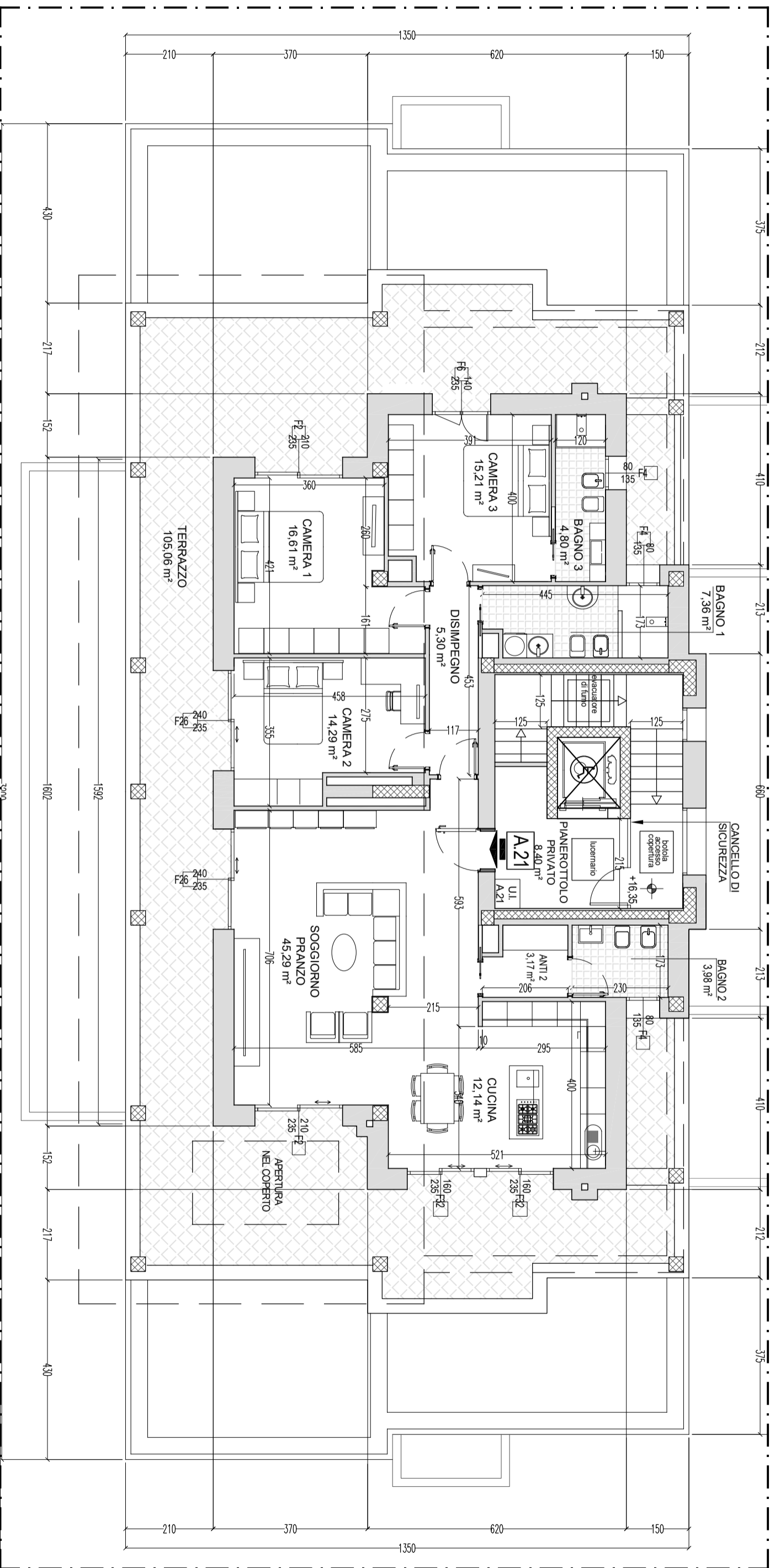


INTERVENTO RESIDENZIALE BORGO PANIGALE

Via Elio Bragaglia - Via Lorenzo di Bagnomarino

APPARTAMENTO
SOLARIUM
SUPERFICIE LORDA COMMERCIALE TOTALE (S.L.V.)

$164,65 \times 100\% = 164,65 \text{ mq}$
 $128,69 \times 30\% = 38,61 \text{ mq}$
 $= 203,26 \text{ mq}$



EDIFICIO A

ALLOGGIO A.21

PIANO QUINTO

Scala 1:100

NOTA: le misure sono indicative e possono subire variazioni in cantiere