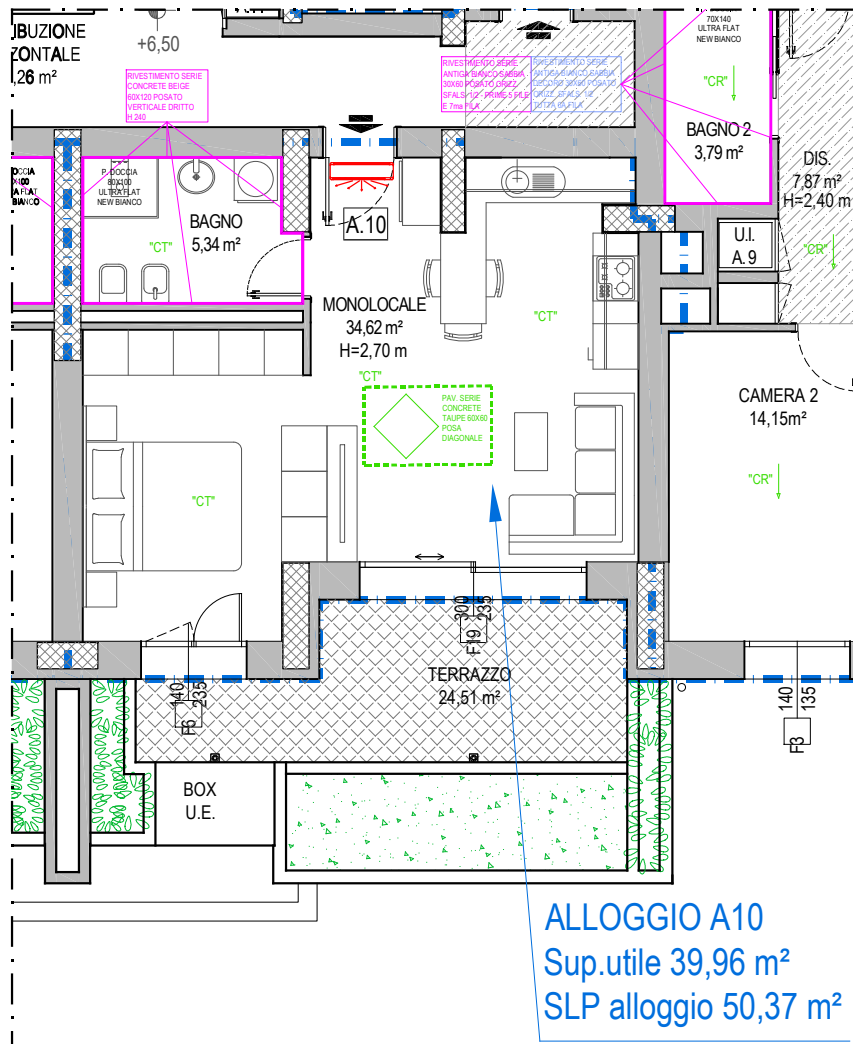


**INTERVENTO RESIDENZIALE**  
**RIALE NORD AR.s8 - Comparto C10.1 parte**  
**ZOLA PREDOSA - Via Allende n. 4**

APPARTAMENTO 50,37 x 100% = 50,37 mq  
 TERRAZZO 24,51 x 50% = 12,26 mq  
 SUPERFICIE LORDA COMMERCIALE TOTALE = 62,63 mq

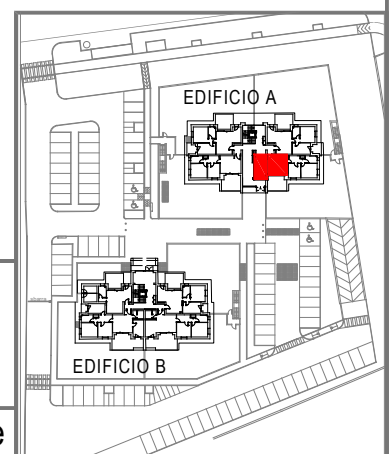


**EDIFICIO A**

**ALLOGGIO A.10 - ERS**  
**LOCAZIONE**

PIANO SECONDO

Scala 1:100



NOTA: le misure sono indicative e possono subire variazioni in cantiere