

# INTERVENTO RESIDENZIALE

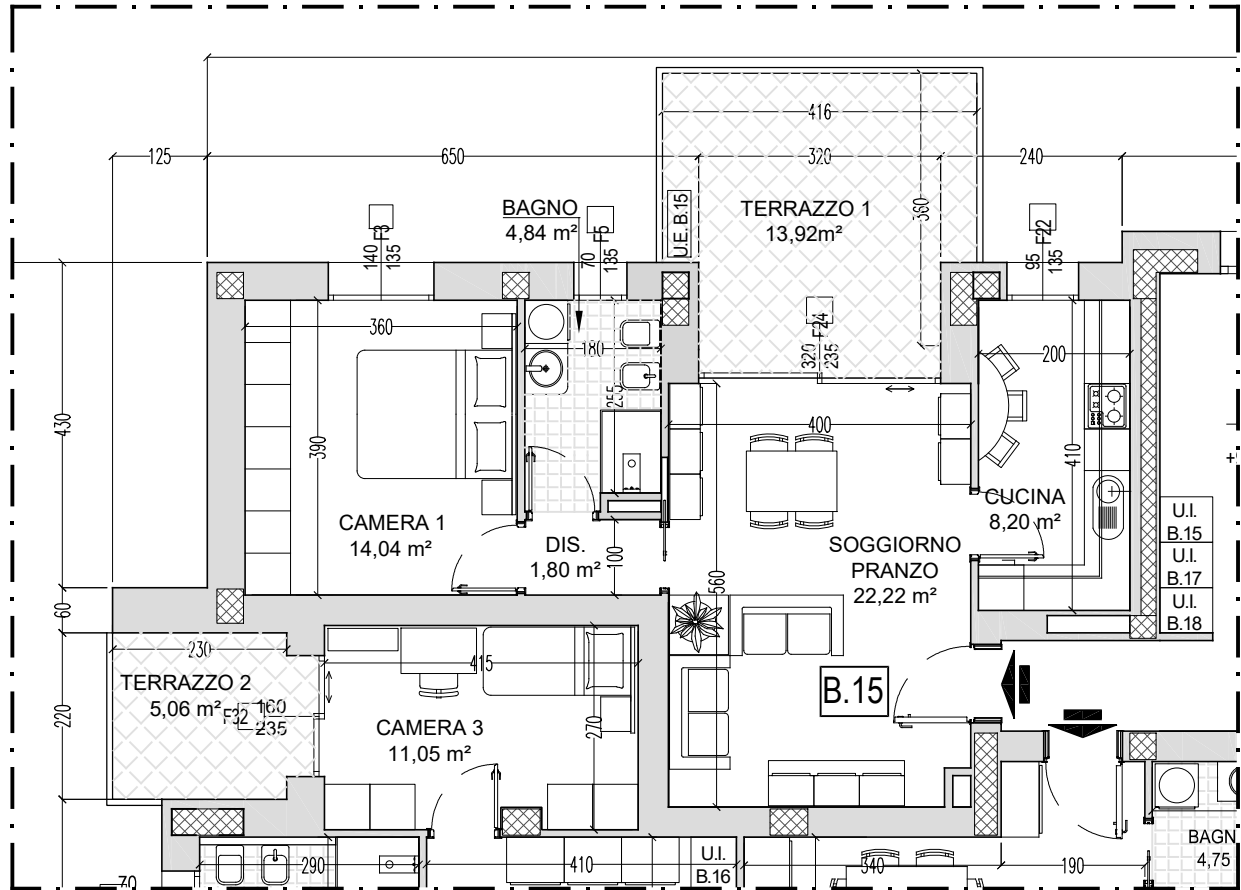
## BORGOPANIGALE

Via Elio Bragaglia - Via Lorenzo di Bagnomarinno



**Edilforme**  
RESIDENZIALE - TERZIARIO - INDUSTRIALE

APPARTAMENTO	66,69 x 100% = 66,69 mq
TERRAZZO 1	14,67 x 50% = 7,34 mq
SUPERFICIE LORDA COMMERCIALE TOTALE (S.L.V.)	= 74,03 mq

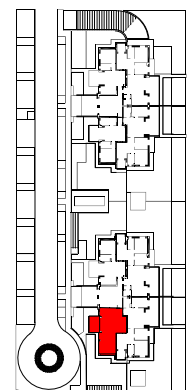


EDIFICIO B

ALLOGGIO B.15

PIANO TERZO

Scala 1:100



NOTA: le misure sono indicative e possono subire variazioni in cantiere