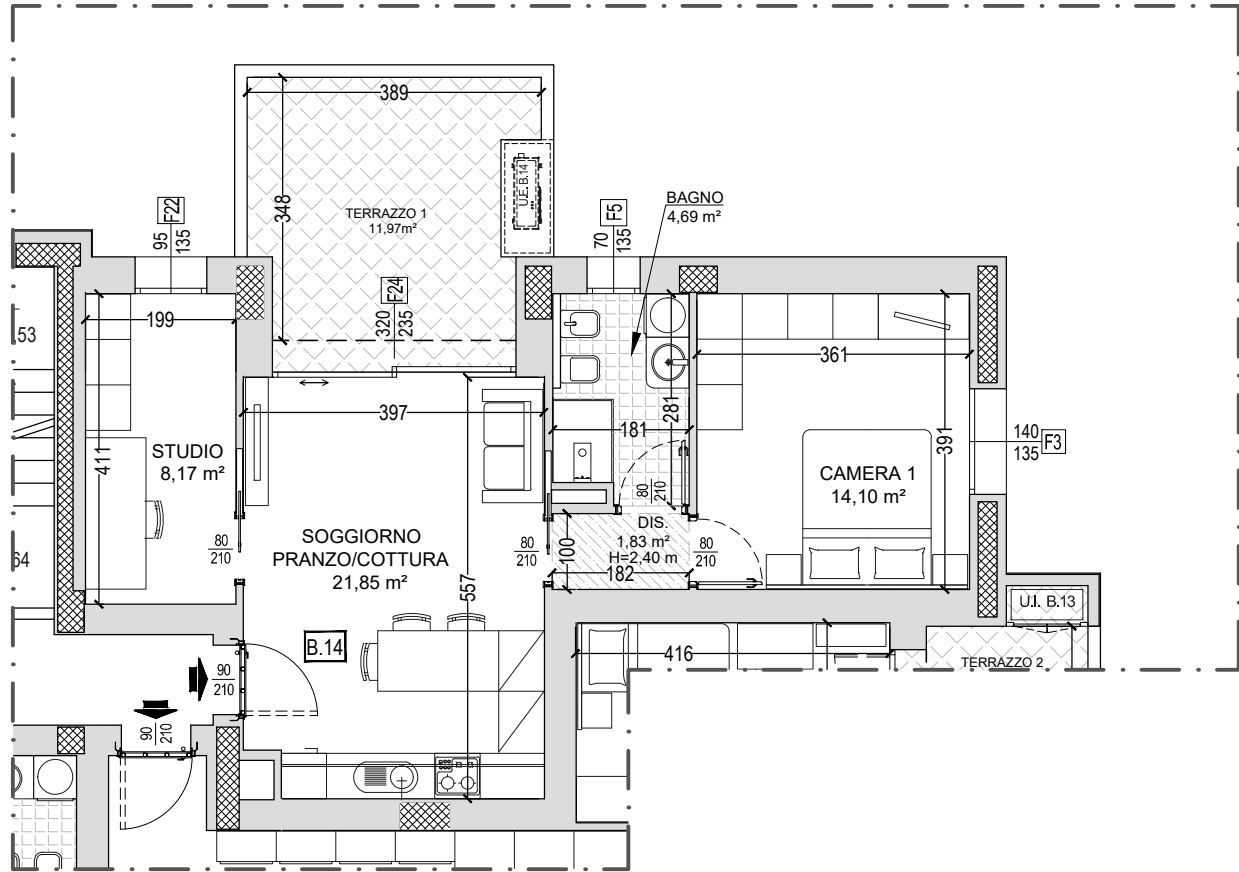


INTERVENTO RESIDENZIALE
BORGO PANIGALE
 Via Elio Bragaglia - Via Lorenzo di Bagnomarino



APPARTAMENTO	66,69 x 100% = 66,69 mq
TERRAZZO 1	14,67 x 50% = 7,34 mq
SUPERFICIE LORDA COMMERCIALE TOTALE (S.L.V.)	= 74,03 mq

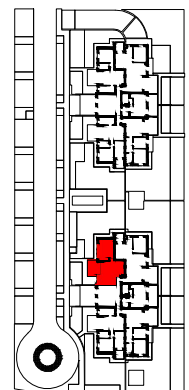


EDIFICIO B

ALLOGGIO B.14

PIANO SECONDO

Scala 1:100



NOTA: le misure sono indicative e possono subire variazioni in cantiere