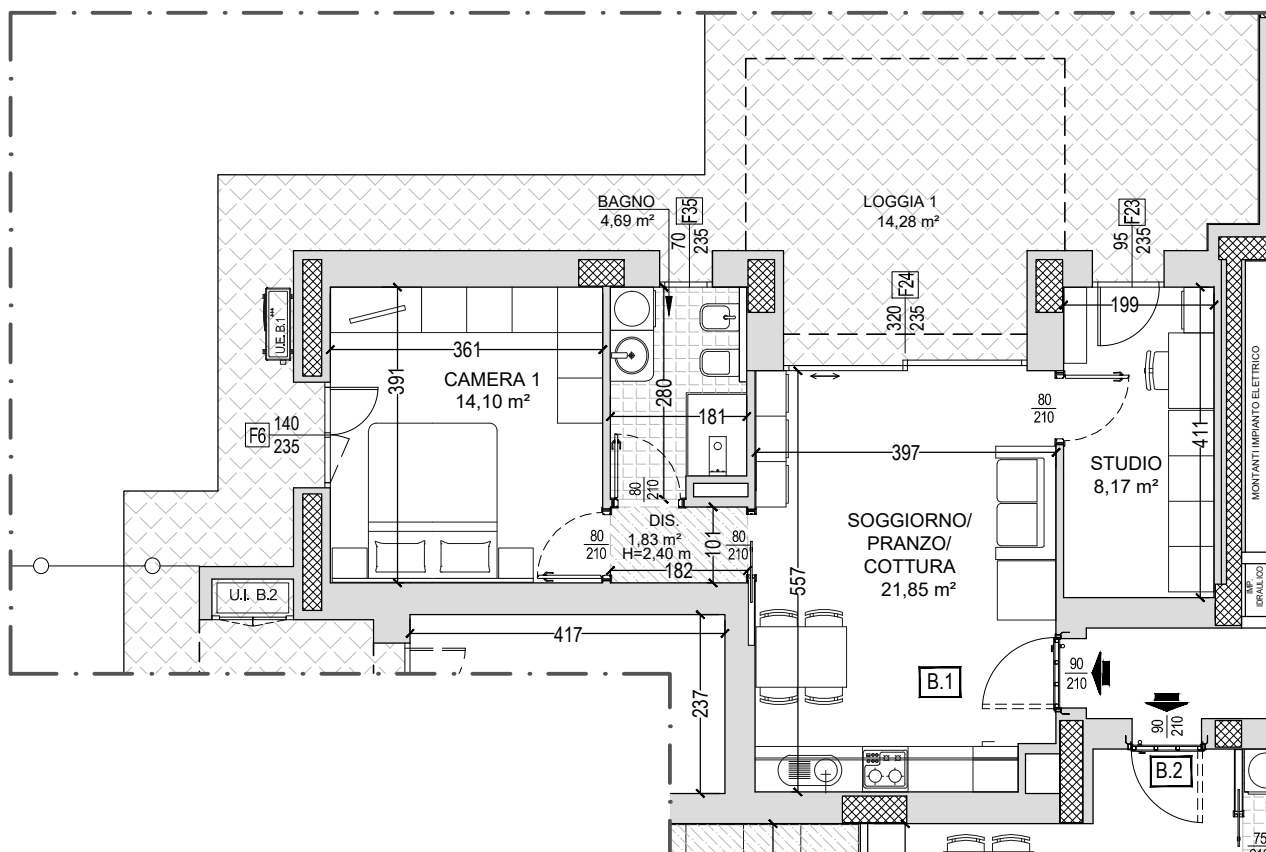


INTERVENTO RESIDENZIALE
BORGO PANIGALE
 Via Elio Bragaglia - Via Lorenzo di Bagnomarinno



APPARTAMENTO	66,69 x 100% = 66,69 mq
SPAZI COPERTI	13,92 x 50% = 6,96 mq
GIARDINO	127,02 x 10% = 12,70 mq
SUPERFICIE LORDA COMMERCIALE TOTALE (S.L.V.)	= 86,35 mq

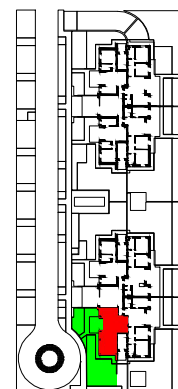


EDIFICIO B

ALLOGGIO B.1

PIANO TERRA

Scala 1:100



NOTA: le misure sono indicative e possono subire variazioni in cantiere