

# INTERVENTO RESIDENZIALE

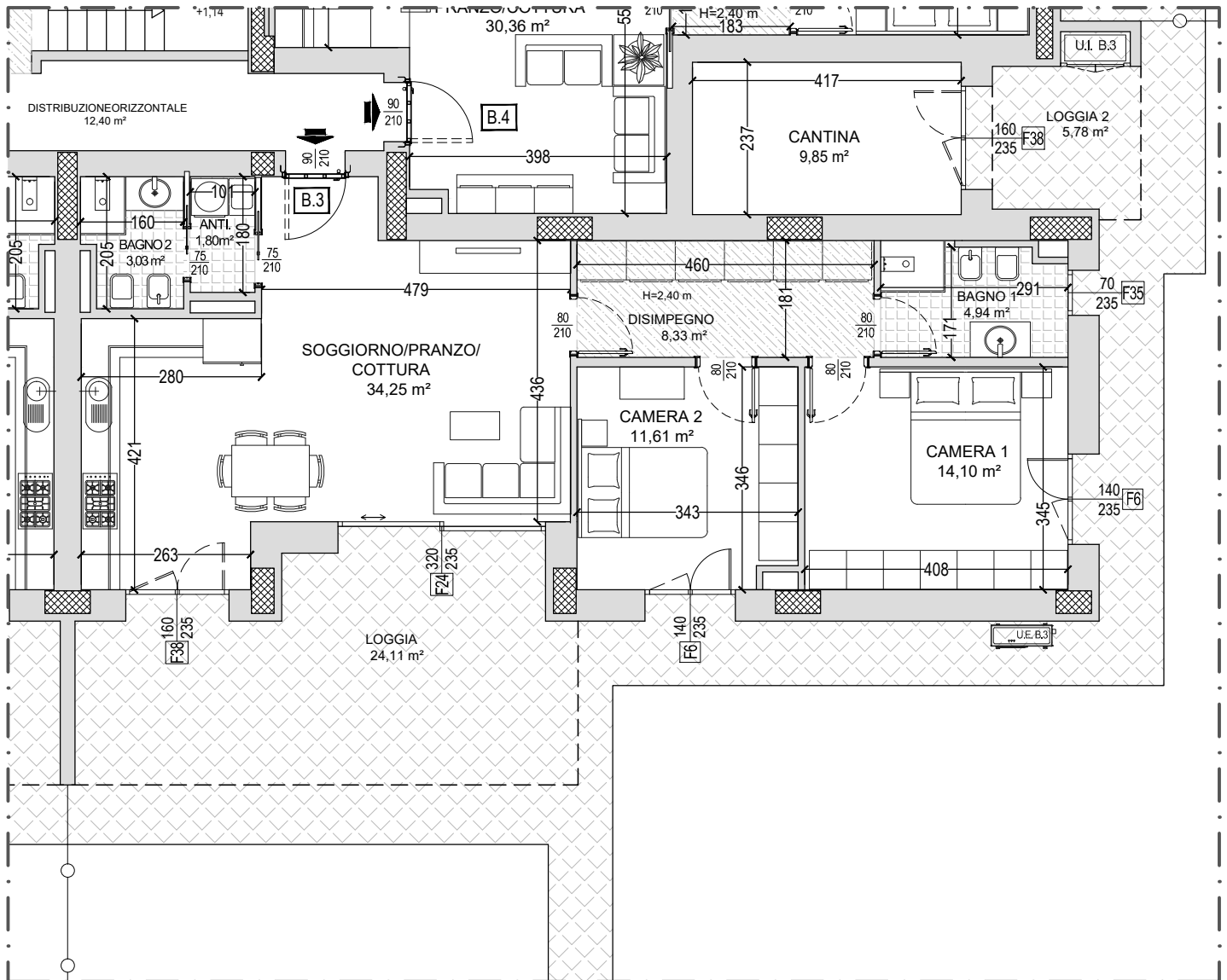
## BORGO PANIGALE

Via Elio Bragaglia - Via Lorenzo di Bagnomarinno



**Edilforme**  
RESIDENZIALE - TERZIARIO - INDUSTRIALE

APPARTAMENTO	98,16 x 100% = 98,16 mq
SPAZI COPERTI	30,08 x 50% = 14,04 mq
DEPOSITO ATTREZZI	13,94 x 50% = 6,97 mq
GIARDINO	312,25 x 10% = 31,22 mq
SUPERFICIE LORDA COMMERCIALE TOTALE (S.L.V.)	= 151,40 mq

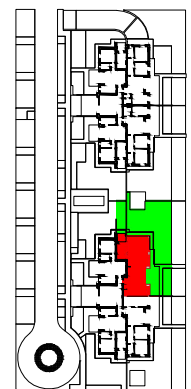


EDIFICIO B

ALLOGGIO B.3

PIANO TERRA

Scala 1:100



NOTA: le misure sono indicative e possono subire variazioni in cantiere