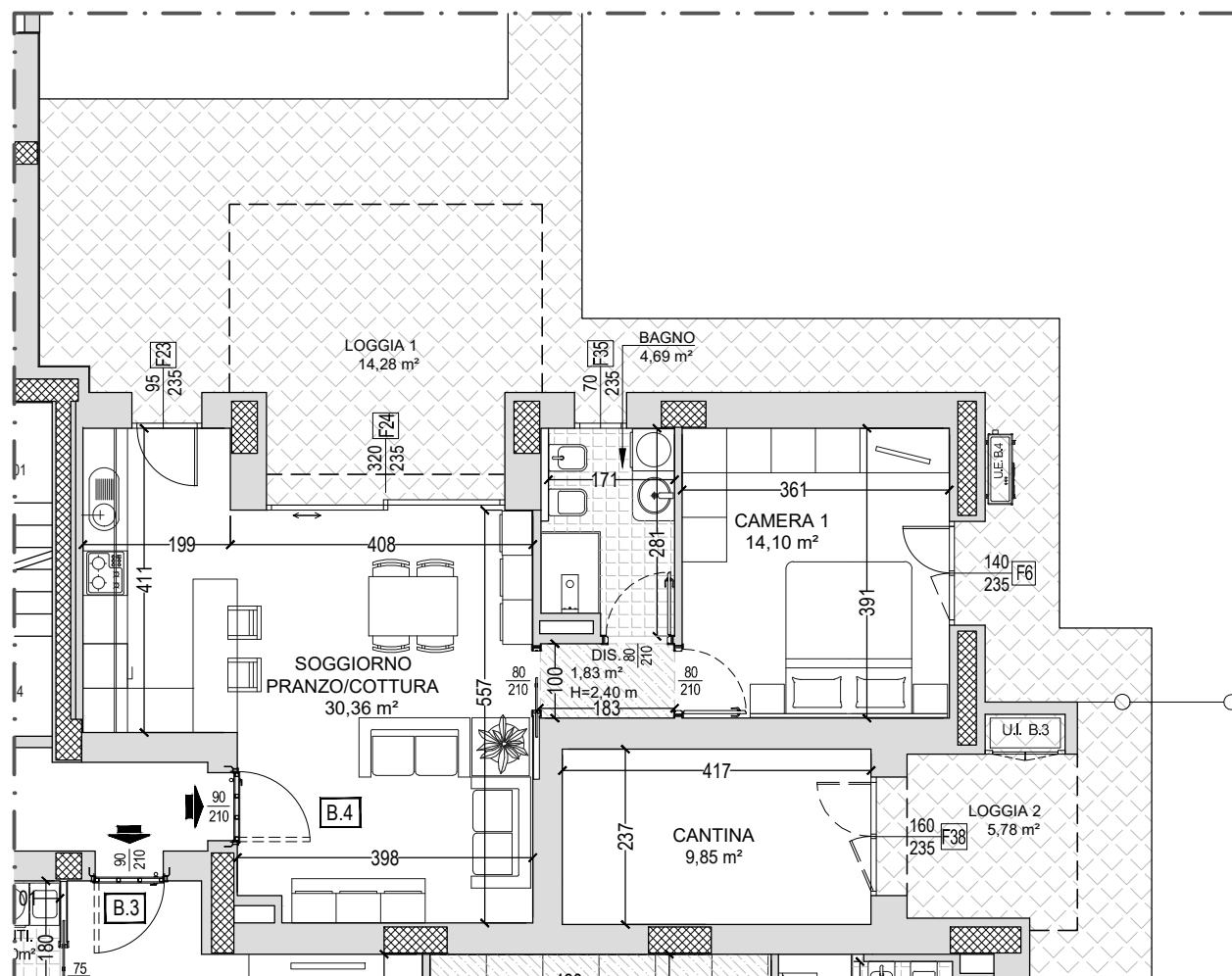


INTERVENTO RESIDENZIALE  
 BORGO PANIGALE  
 Via Elio Bragaglia - Via Lorenzo di Bagnomarinno



APPARTAMENTO	66,69 x 100% = 66,69 mq
SPAZI COPERTI	13,92 x 50% = 6,96 mq
MARCIAPIEDE	148,06 x 5% = 14,80 mq
SUPERFICIE LORDA COMMERCIALE TOTALE (S.L.V.)	= 88,46 mq

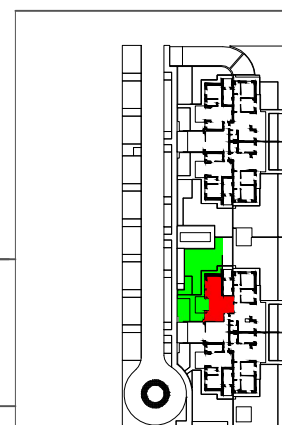


EDIFICIO B

ALLOGGIO B.4

PIANO TERRA

Scala 1:100



NOTA: le misure sono indicative e possono subire variazioni in cantiere